

FAVETON[®]
TERRACOTA

E L A R

From **FAVETON** we enjoy what we do. We leave at your disposal technical products, very versatile and open to a wide range of possibilities. Innovation is one of our hallmarks, therefore, we present our new **ELAR** system.

Desde **FAVETON** disfrutamos de lo que hacemos. Dejamos a su disposición productos técnicos, muy versátiles y abiertos a una amplia gama de posibilidades. La innovación es una de nuestras señas de identidad, por ello, les presentamos nuestro nuevo sistema **ELAR**.

INDEX / ÍNDICE

01.	What is ELAR by FAVETON Que es ELAR de <small>TERRACOTA</small>	02
02.	Technical description of the product Descripción técnica del producto	04
03.	Range of colors and finishes Gama de colores y acabados	05
04.	Construction system details Definición del sistema construtivo	09
05.	Installation system details Detalles para la instalación del sistema	16

TECHNICAL DESCRIPTION OF THE PRODUCT

PROPERTIES. CARACTERÍSTICAS.	RULE. NORMA.	FAVETON VALUES. VALORES FAVETON.	RECTIFIED FAVETON VALUES. VALORES FAVETON RECTIFICADOS.
Tolerances. Tolerancias.	ISO 10545-2	- Length (Extrusion direction) Longitud (Dirección de extrusión) +/- 1mm* - Height Altura +/- 2mm* - Thickness Espesor +/- 10%* - Straightness (Extrusion direction) Rectitud (Dirección de extrusión) +/- 0,3% of length de la longitud - Rectangularity Ortogonalidad +/- 1% of length de la altura - Surface flatness Planitud superficie of diagonal or height de la diagonal o de la altura +/- 0,5%	- Length (Extrusion direction) Longitud (Dirección de extrusión) +/- 1mm* - Height Altura +/- 1mm* - Thickness Espesor +/- 10%* - Straightness (Extrusion direction) Rectitud (Dirección de extrusión) +/- 0,6mm of length de la longitud - Rectangularity Ortogonalidad +/- 1% of length de la altura - Surface flatness Planitud superficie of diagonal or height de la diagonal o de la altura +/- 0,5%
(*) According to dimensions of format. (*) Según dimensiones de formato.			
Water absorption. Absorción de agua.	ISO 10545-3	<1% or 3-6% depending on color <1% ó 3-6% según color	
Bending strength. Resistencia a la flexión.	ISO 10545-4	FVC 15-20 N/mm ² - FVB 14-18N/mm ² depending on color FVC 15-20 N/mm ² - FVB 14-18 N/mm ² según color	
Linear thermal expansion. Dilatación térmica lineal.	ISO 10545-8	Coefficient of expansion 5,7 x 10 ⁻⁶ (K ⁻¹). Test ITC Coeficiente de dilatación 5,7 x 10 ⁻⁶ (K ⁻¹). Ensayo ITC.	
Resistance to thermal shock. Resistencia al choque térmico.	ISO 10545-9	Unalterable up to 145°C, according to test. Según ensayo hasta 145°C inalterable.	
Moisture expansion. Expansión por humedad.	ISO 10545-10	Mean value <0,1mm/m, maximum value <0,1 mm/m. Test ITC Valor medio <0,1 mm/m, valor máximo <0,1 mm/m. Ensayo ITC	
Frost resistance. Resistencia a la helada.	ISO 10545-12	Unalterable according to test (100 cycles + 5°C to -5°C). Inalterable según ensayo (100 ciclos + 5°C a -5°C).	
Chemical resistance. Resistencia química.	ISO 10545-13	Only applicable in corrosive conditions. At least G and B class. Sólo se aplica en condiciones corrosivas. Mínimo clase G y B.	
Stain resistance. Resistencia a las manchas.	ISO 10545-14	At least CLASS 3. Mínimo CLASE 3.	
Color differences. Diferencias de color.	ISO 10545-16	ΔE <2.	

RANGE OF COLORS AND FINISHES

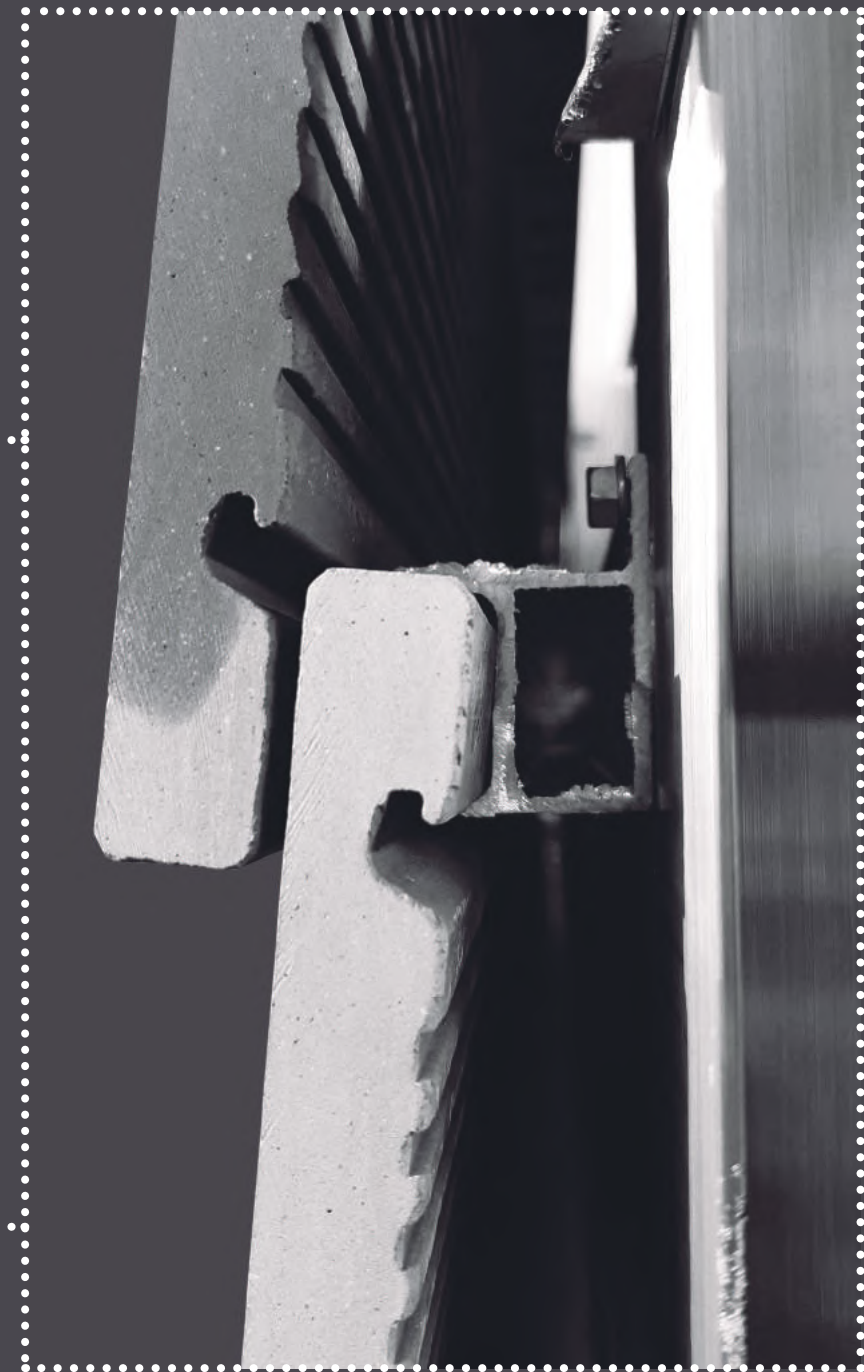




R O O F

T I L E

E L A R



ROOF TILE ELAR
ELAR TEJA

COMBINE

COMBINA

TEXTURE

TEXTURA

AND COLOR

Y COLOR

CONSTRUCTION SYSTEM DETAILS

G E O M E T R Y

PLANAR TILE ELAR

Height: 200 mm - 300 mm

Altura: 200 mm - 300 mm

Lenght: 1200mm

Longitud: 1200mm

Weight: 30 kgs/m²

Peso: 30 kgs/m²

Thickness: 16mm

Espesor: 16mm



ROOF TILE ELAR

Height: 200 mm - 300 mm

Altura: 200 mm - 300 mm

Lenght: 1200mm

Longitud: 1200mm

Weight: 30 kgs/m²

Peso: 30 kgs/m²

Thickness: 16mm

Espesor: 16mm



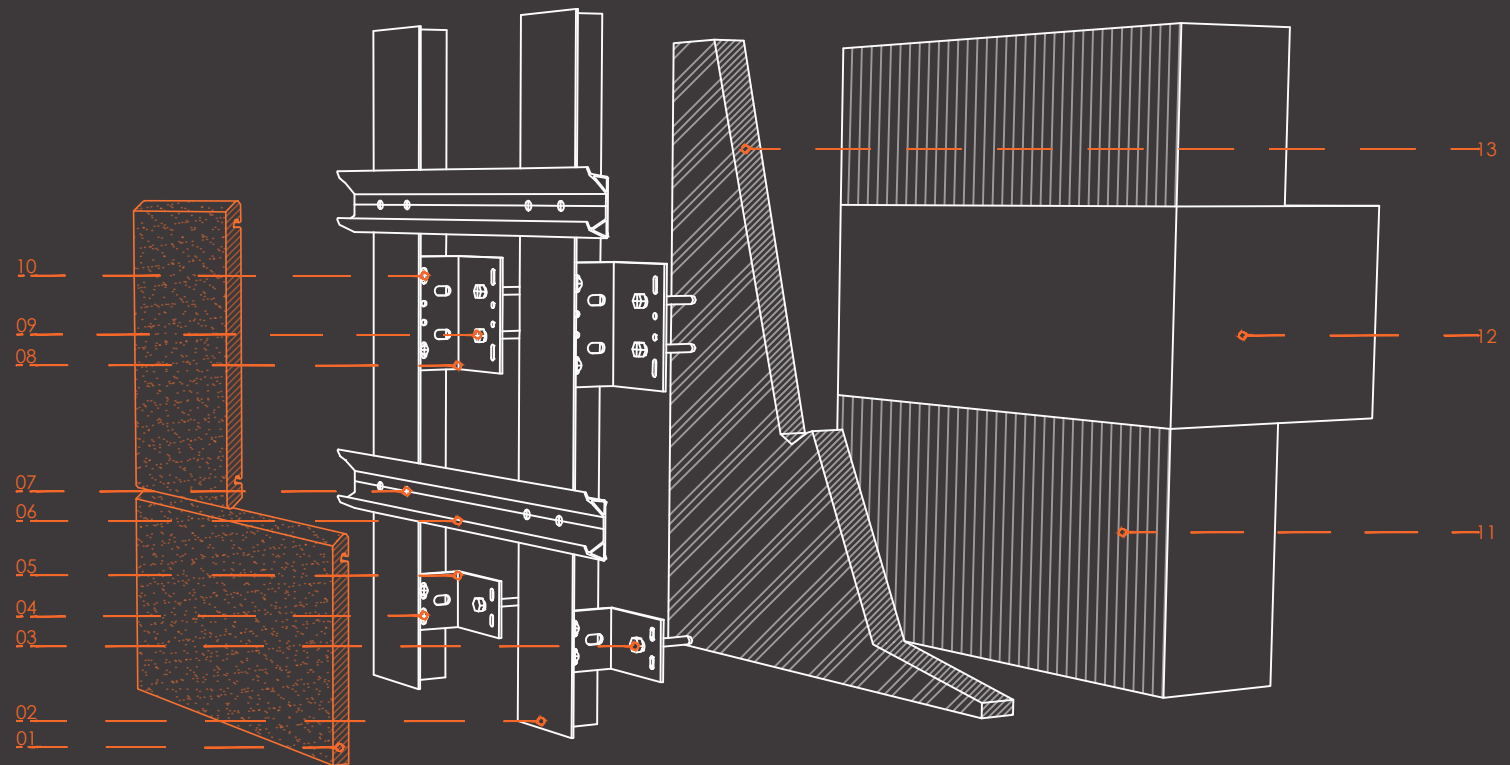
P L A N A R T I L E E L A R

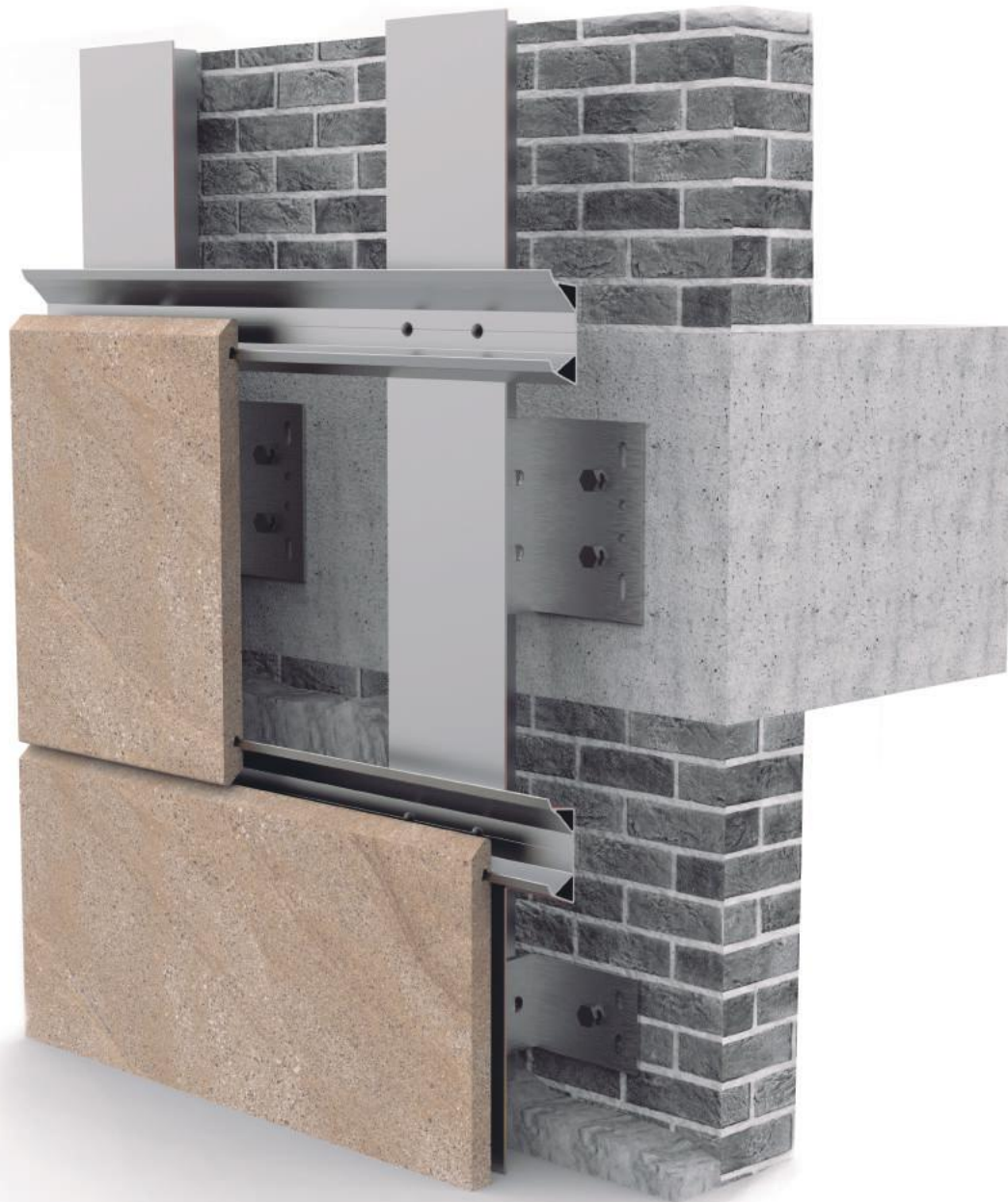
LEGEND:

- 01_ PLANAR ELAR ceramic tile
- 02_ Vertical aluminum profile " T "
- 03_ Mechanical anchor
- 04_ Autoscrew N12 5.5mm
- 05_ Stop bracket (MR)
- 06_ Horizontal aluminum profile
- 07_ Autoscrew N12 5.5mm
- 08_ Support bracket (MS)
- 09_ Mechanical anchor
- 10_ Autoscrew N12 5.5mm
- 11_ Brick enclosure
- 12_ Concrete slab
- 13_ Insulation

General Properties:

- 01_ Max. Height: 300 mm
- 02_ Max. Length: 1200 mm
- 03_ Weight: 30 Kg / m²
- 04_ Thickness: 16 mm
- 05_ Horizontal Joint: 10 mm
- 06_ Vertical Joint: 1,5 mm





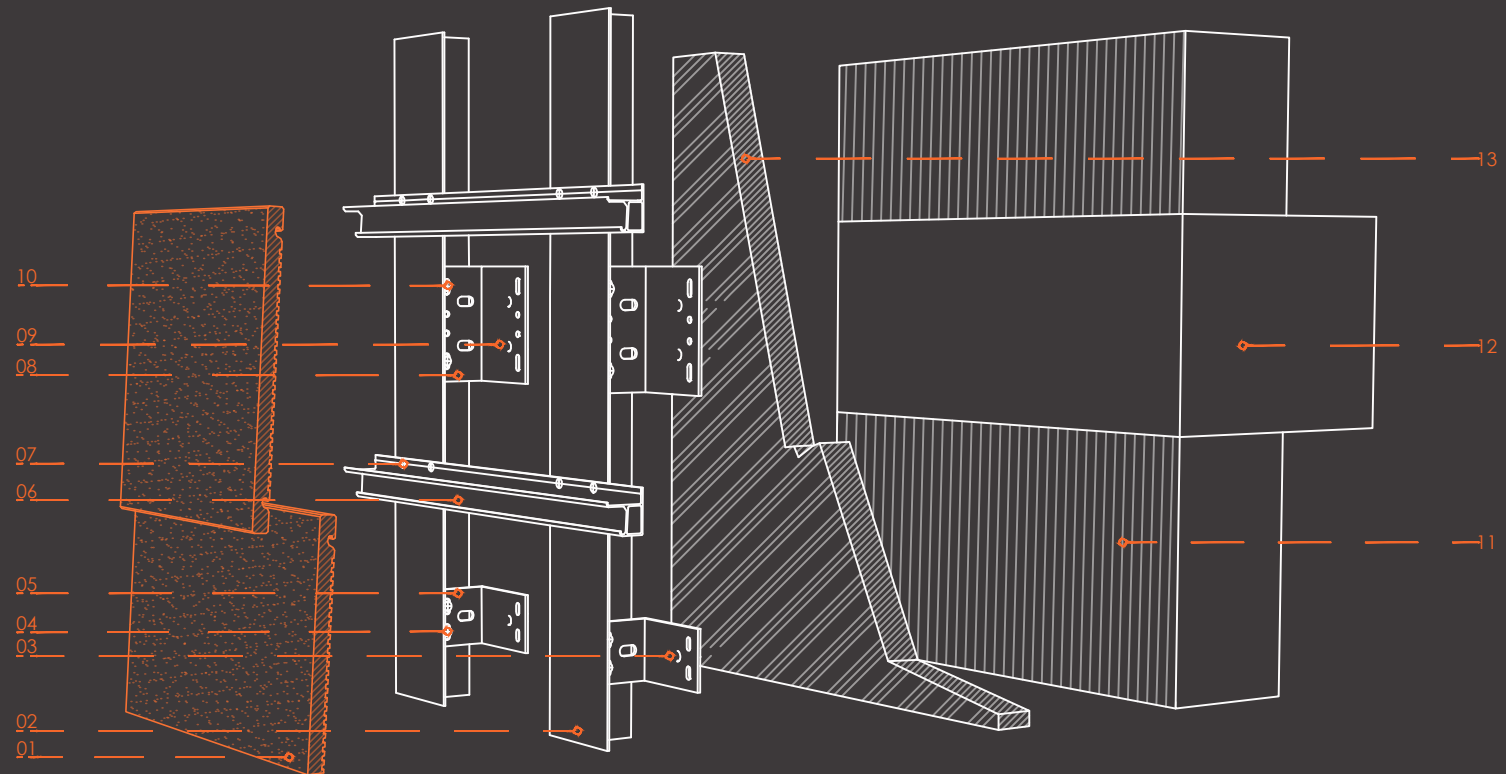
R O O F T I L E E L A R

LEGEND:

- 01_ ROOF TILE ELAR ceramic tile
- 02_ Vertical aluminum profile " T "
- 03_ Mechanical anchor
- 04_ Autoscrew N12 5.5mm
- 05_ Stop bracket (MR)
- 06_ Horizontal aluminum profile
- 07_ Autoscrew N12 5.5mm
- 08_ Support bracket (MS)
- 09_ Mechanical anchor
- 10_ Autoscrew N12 5.5mm
- 11_ Brick enclosure
- 12_ Concrete slab
- 13_ Insulation

General Properties:

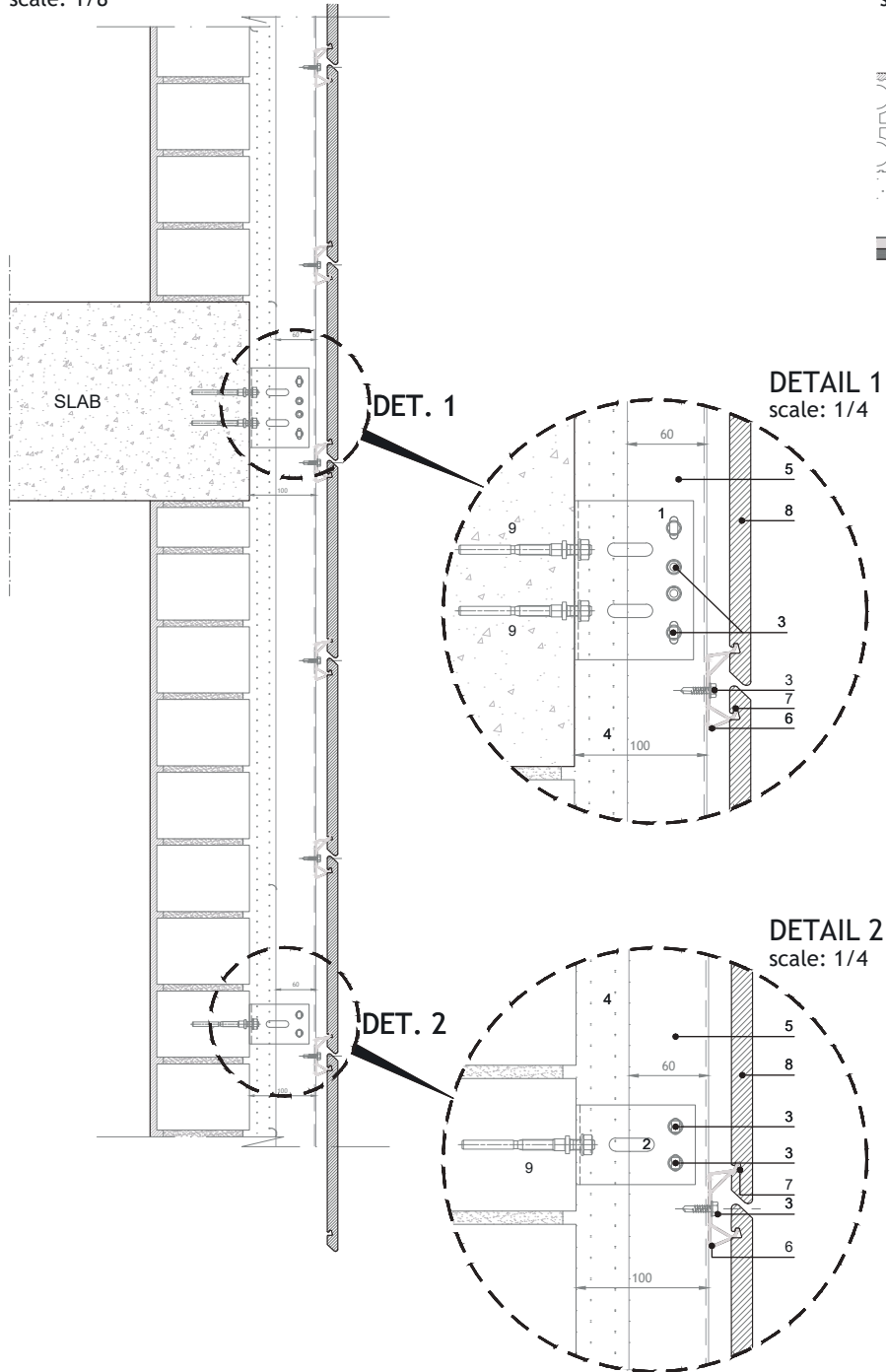
- 01_ Max. Height: 300 mm
- 02_ Max. Length: 1200 mm
- 03_ Weight: 30 Kg / m²
- 04_ Thickness: 16 mm
- 05_ Horizontal Joint: 10 mm
- 06_ Vertical Joint: 1,5 mm





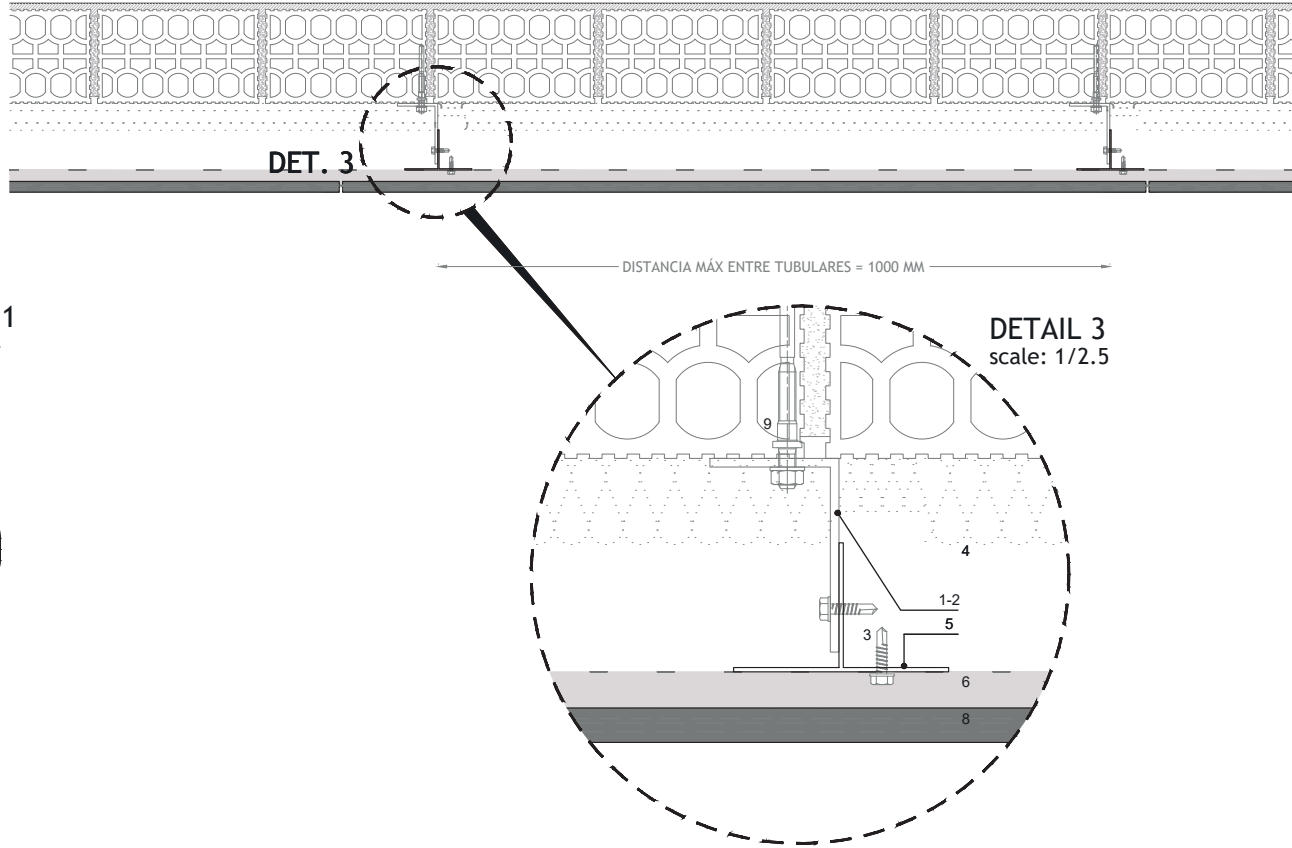
VERTICAL SECTION

scale: 1/8



HORIZONTAL SECTION

scale: 1/8



LEGEND :

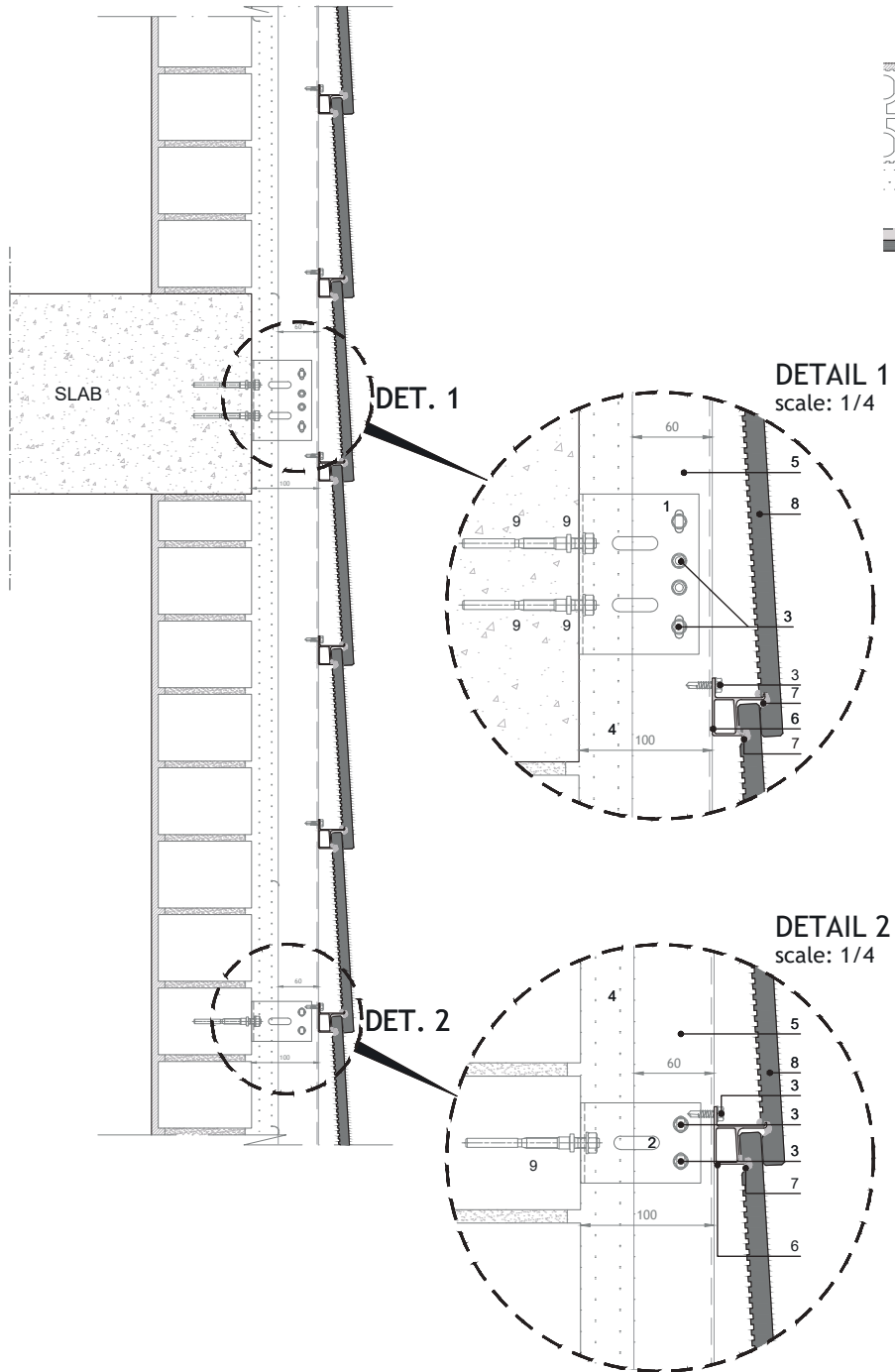
- | | |
|-----------------------------------|---------------------------------------|
| 1. SUPPORT BRACKET | 6. ALUMINIUM HORIZONTAL PROFILE (PHD) |
| 2. STOP BRACKET | 7. FASTENING MASTIC |
| 3. AUTOSCREW N12 5.5mm | 8. FAVETON ELAR CERAMIC TILE |
| 4. INSULATION | 9. PLASTIC ANCHOR |
| 5. ALUMINIUM "T" PROFILE 100X60MM | |

FAVETON®

TERRACOTA

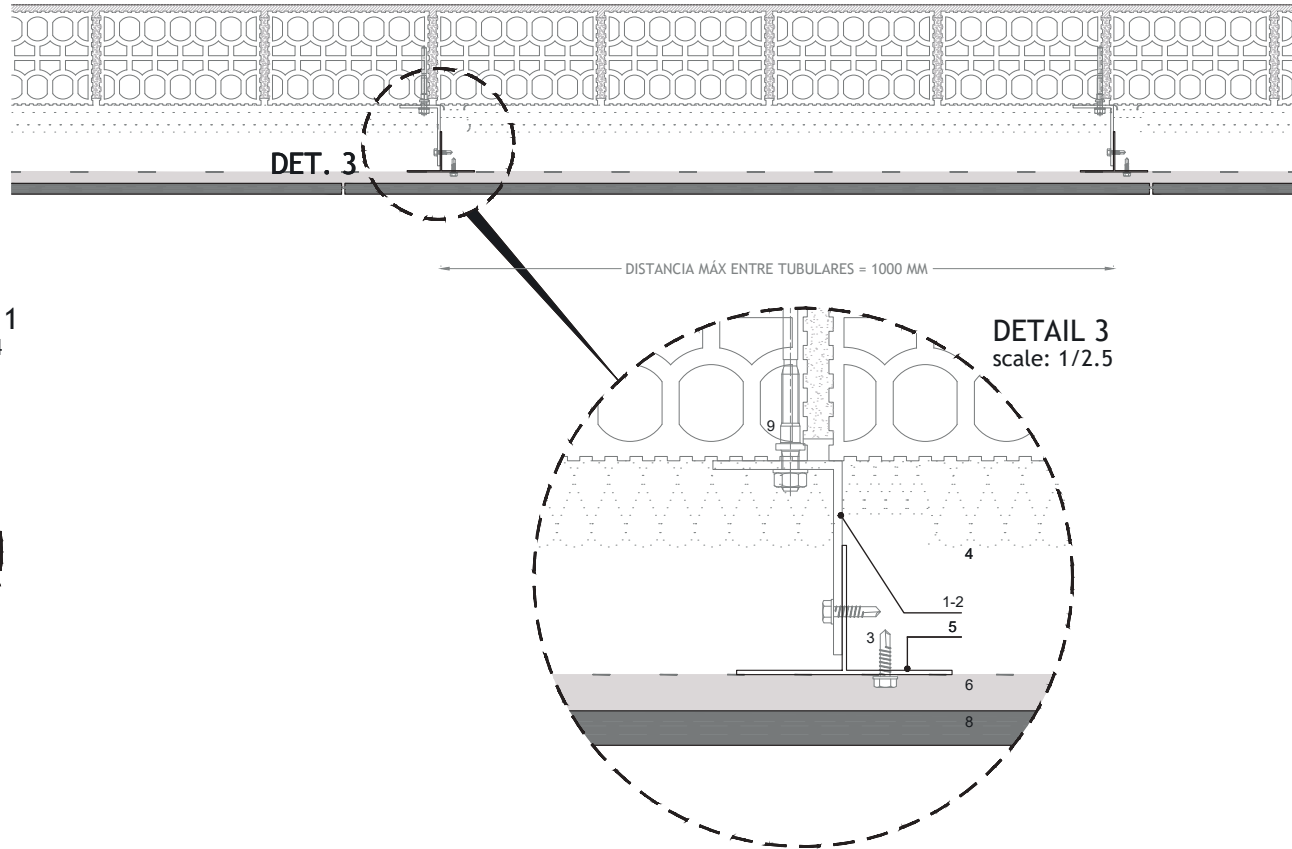
VERTICAL SECTION

scale: 1/8



HORIZONTAL SECTION

scale: 1/8



LEGEND :

1. SUPPORT BRACKET
2. STOP BRACKET
3. AUTOSCREW N12 5.5mm
4. INSULATION
5. ALUMINIUM "T" PROFILE 100X60MM
6. ALUMINIUM HORIZONTAL PROFILE (PHD)
7. FASTENING MASTIC
8. FAVETON ELAR CERAMIC TILE
9. PLASTIC ANCHOR

FAVETON®

TERRACOTA

INSTALLATION SYSTEM DETAILS



STEP_01

The image above illustrates fixed brackets on a desired wall. The brackets are fixed using the adequate anchor bolt. The Support bracket is fixed using two anchors in the corresponding horizontal slots, and the Stop brackets are fixed using one anchor bolt in corresponding slot. The anchors are tightened to spec as per the technical data sheet of the used anchors.

La imagen superior ilustra la disposición final de las ménsulas. Las de sustentación se fijan con dos anclajes en las ranuras horizontales correspondientes, y las de retención se fijan con un solo anclaje en la ranura correspondiente. Deben apretarse según la hoja de datos técnicos de los anclajes utilizados.



STEP_02

Now the vertical profile is fixed on to the brackets using self-drilling screws and torque wrench to torque down to spec. The Support bracket uses 4 self-drilling screws 2 screws in the slots and 2 screws in the circular holes while the Stop bracket uses 2 screws one in each slot. It very important to align all profiles on to the same plane and to be level.

Una vez colocados los soportes, el perfil vertical se fija a los mismos utilizando autotaladrantes y una llave dinamométrica.

El soporte utiliza 4 tornillos autotaladrantes, 2 tornillos en las ranuras y 2 tornillos en las perforaciones circulares, mientras que el soporte de retención usa 2 tornillos, uno en cada ranura.



STEP_03

After the desired start level is determined, the horizontal profiles are fixed on the vertical profiles (if any) using self-drilling screws one on each intersection location and maintaining a fixed distance equivalent to the distance between 2 grooves on the back side of the panel. This dimension varies as per the ceramic panel tolerance variances.

Después de determinar el nivel de inicio deseado, los perfiles horizontales se fijan en los perfiles verticales usando autotaladrantes uno en cada intersección y manteniendo una distancia fija, equivalente a la distancia entre dos ranuras en la parte posterior del panel. Esta dimensión varía según las tolerancias del panel cerámico.



STEP_04

Using adequate PU based sealant, place a bead of the sealant on four corners of the panels back side in the grooves where the panel contacts with the horizontal profile.

Usando un sellador adecuado, coloque un cordón del sellador en las cuatro esquinas de la parte posterior de los paneles en las ranuras donde el panel entra en contacto con el perfil horizontal.

Create with us!

Our product is highly versatile and open to many possibilities. Do not hesitate to contact us if you have creative ideas on how to use ELAR in any of your projects.

Nuestro producto es muy versátil y está abierto a muchas posibilidades. No dude en contactarnos si tiene ideas creativas sobre cómo usar ELAR en cualquiera de sus proyectos.